

# 脳血流シンチグラフィ

## 検査を受けるにあたって

### 【脳血流シンチグラフィを受ける際の注意事項】

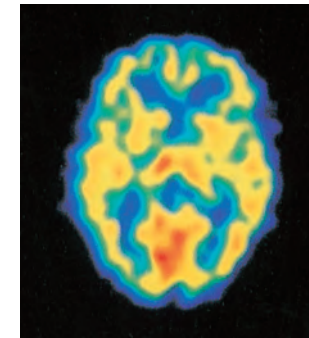
- 検査の予約日時を守ってください。
- 検査前の制限は特にありません。
- 妊娠中・授乳中の方は申し出てください。

氏名:

予約日時: 月 日 午前・午後 時 分

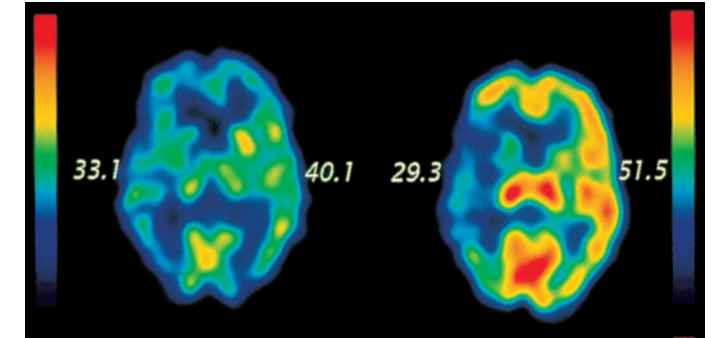
場所:

健常者



安静時像

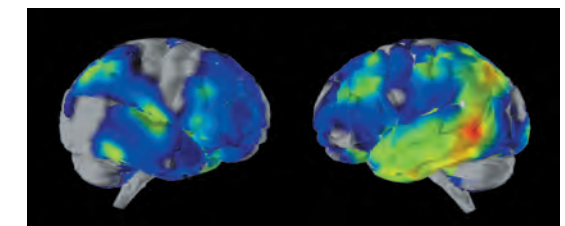
脳梗塞患者



安静時像

負荷時像

認知症患者



統計解析画像

脳の状態や働きを詳しく調べます



わからないことや不安な点がありましたら、遠慮なく担当の医師、技師、看護師におたずねください。

病院名